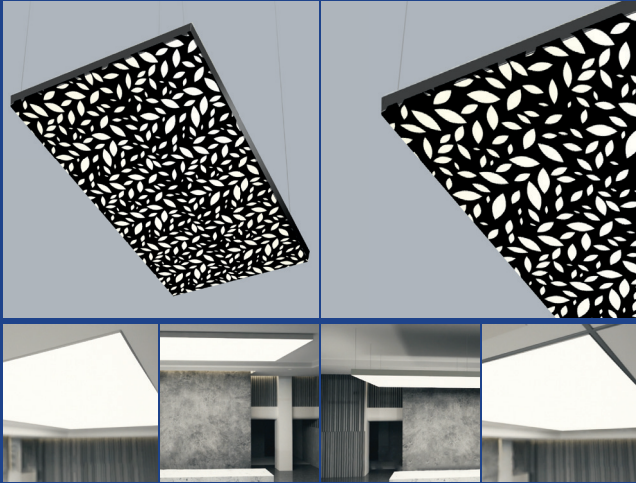


LumiPano™ Lite Collection SOLA



Spécifié par:

Agence :

Nom du projet :

Type de projet :

Notes:



PERFORMANCE D'ÉCLAIRAGE*

	Flux lumineux	Type					
		2' x 2'	2' x 4'	4' x 4'	8' x 4'	10' x 6'	12' x 8'
Consommation électrique (Watts)	Premium	22.4W	50.4W	113.4W	252W	490W	798W
Flux lumineux délivré (Lumens)		709 lm	1594 lm	3587 lm	7972 lm	15500 lm	25243 lm

*Les valeurs de consommation électrique et de flux lumineux délivré sont basées sur une température de couleur de 6500 K et sur un diffuseur sans motif. Consultez l'usine pour les performances d'autres formes.

CODE DE COMMANDE

TLS	LPL	SL	Indice d'utilisation	Dimensions	Type de montage
	Produit	Module lumineux			
TLS	LumiPanoLite LPL	Sola SL	Intérieur IN Extérieur OUT	2' x 2' 2x2 2' x 4' 2x4 4' x 4' 4x4 8' x 4' 8x4 10' x 6' 10x6 12' x 8' 12x8	Encastré RD En surface SF Suspendu SP Mur WL T-bar TB

Couleur de la structure	CCT	Flux lumineux*	Commande	Diffuseur	Standard Patterns*
Noir BL	2700-6500K 27K_65K	Premium (859 lm/pi²)* P	0-10V O/10	LightTex Pano Blanc LPW	Fall FL
Blanc WH	2700-4000K 27K_40K		Télécommande RM	LightTex Pano Noir LPB	Hive HV
Argent NS			Dali DA DMX DMX	LightTex Pano Argent LPS	LightSpeed LE Maze MZ Mondrian MD StarStream SS Personnalisé CD

* Les lm/pi² sont calculés à la source LED

*Voir la page 07

SPÉCIFICATIONS TECHNIQUES




■ Diffuseur

	LightTex Pano	LightTex Pano Blanc	LightTex Pano Noir	LightTex Pano Argent
Composition	100% Polyester	100 % Polyester + revêtement PU	100 % Polyester + revêtement PU	100 % Polyester + revêtement PU
Poids	141 g/m ² (13 g/pi ²)	141 g/m ² (13 g/pi ²)**	141 g/m ² (13 g/pi ²)**	141 g/m ² (13 g/pi ²)**
Classement au feu	NFPA-701, B1, EN 13501-1, B-s1, d0	NFPA-701, B1, EN 13501-1, B-s1, d0	NFPA-701, B1, EN 13501-1, B-s1, d0	NFPA-701, B1, EN 13501-1, B-s1, d0
Taux de transmission	43%*	N/A	N/A	N/A
NRC	N/A	N/A	N/A	N/A

*Sans motif

**Sans revêtement PU

■ Couleur de la structure

Matériau	Aluminium		
Couleurs standard	Noir 	Blanc 	Argent 

■ Système d'éclairag

Indice de protection	IP22 (intérieur) IP65 (Extérieur)
CRI	> 90 (blanc LED)
LM80 *	> 36,000 heures
Température de fonctionnement	-30 °C TO 80 °C

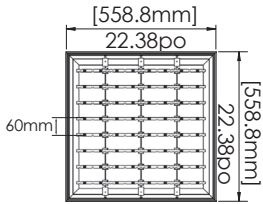
Remarque : Le test *LM80 s'applique uniquement aux LED blanches

Garantie*	Garantie limitée de 5 ans sur les LED
------------------	---------------------------------------

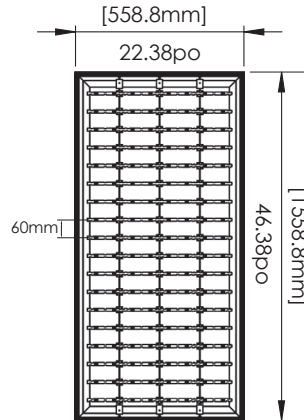
* Conditions complètes: www.tls-led.com/warranty

DIMENSIONS

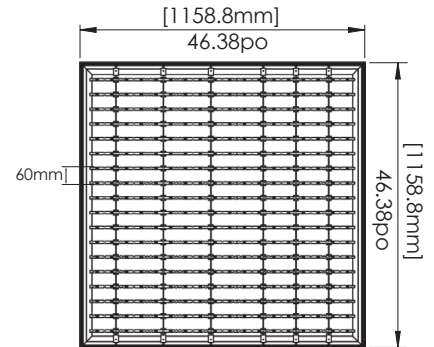
2'x2'



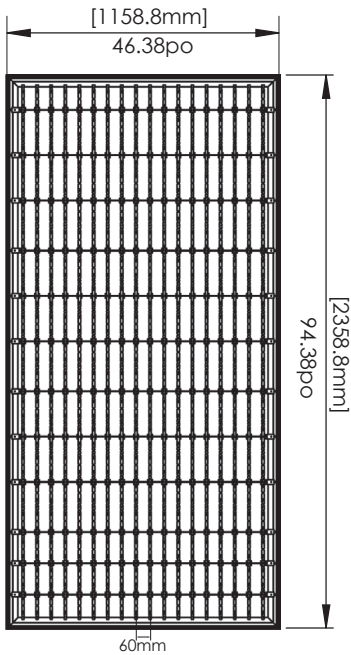
2'x4'



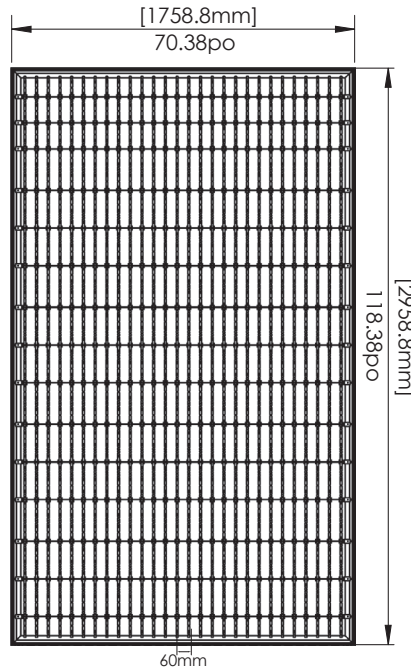
4'x4'



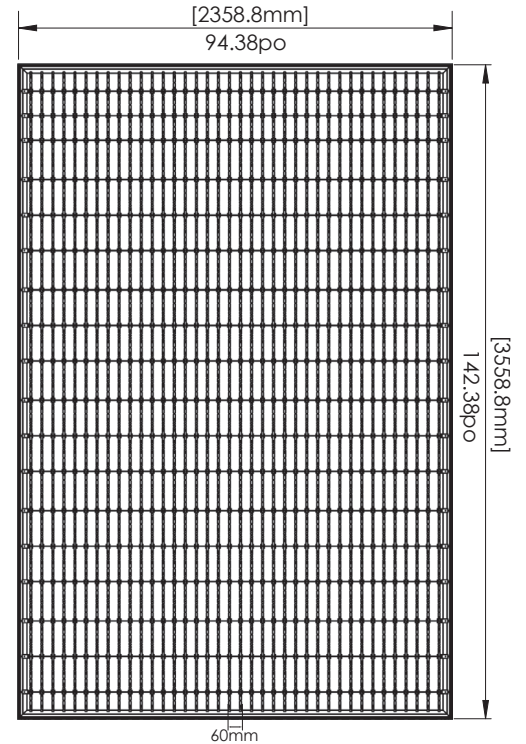
8'x4'



10'x6'



12'x8'



Remarque : des dimensions personnalisées sont disponibles avec le modèle LumiPano™ Lite Bespoke.

■ Poids Premium

Format	2'x2'	2'x4'	4'x4'	8'x4'	10'x6'	12'x8'
Kg	12.7	17.1	21.7	33	58.8	70
Lbs	28	37.69	47.84	72.75	130	154

Les variations peuvent exister mais ne doivent pas dépasser les valeurs indiquées.

PERFORMANCE PHOTOMÉTRIQUE ET EFFICACITÉ

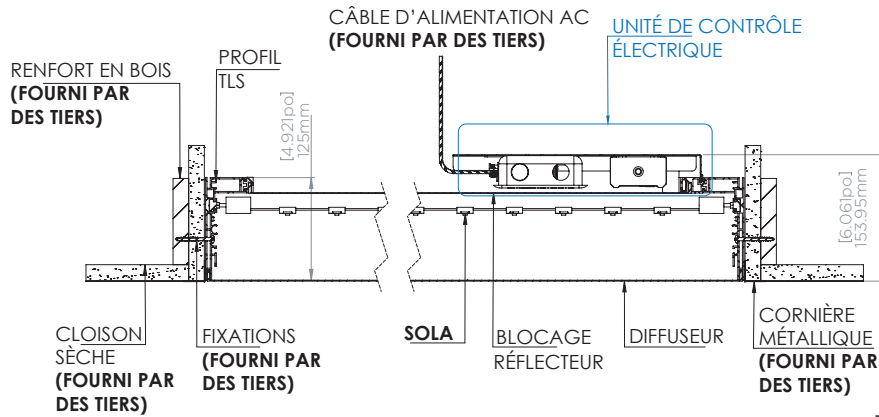
■ Transmission lumineuse

Motifs	Pourcentage de transmissio	Flux lumineux
Fall	31%	220
Hive	37%	262
LightSpeed	24%	170
Maze	33%	234
Mondrian	16%	113
StarStream	13%	92

*Les lumens sont calculés pour un luminaire de 4 pi x 4 pi. Le motif réduira le flux lumineux.

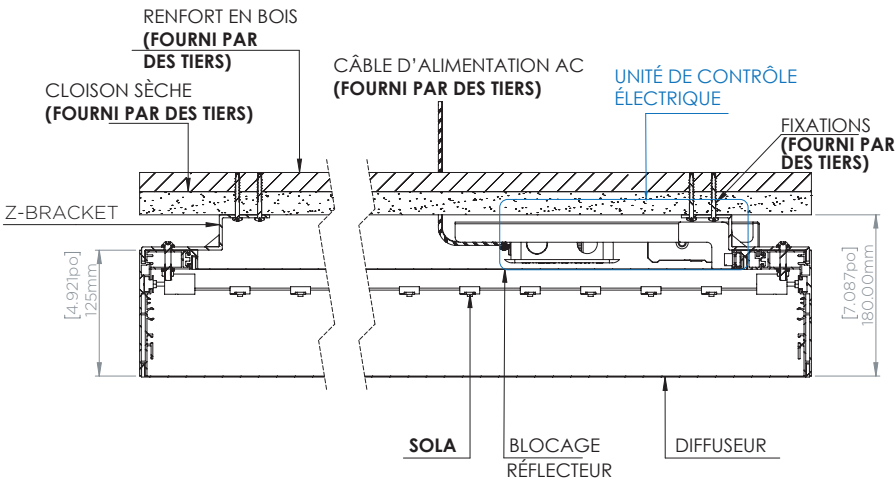
OPTIONS DE MONTAGE

Recessed (RD)

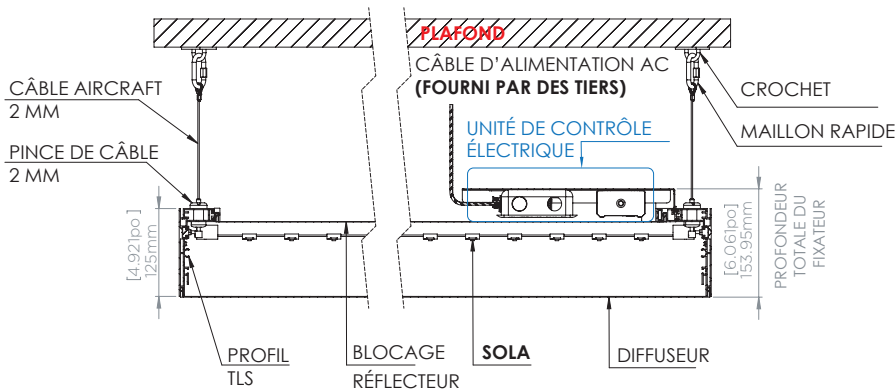


- Cavité : +3 mm (1/8") par rapport aux dimensions nominales

Surface (SF)



Suspended (SP)

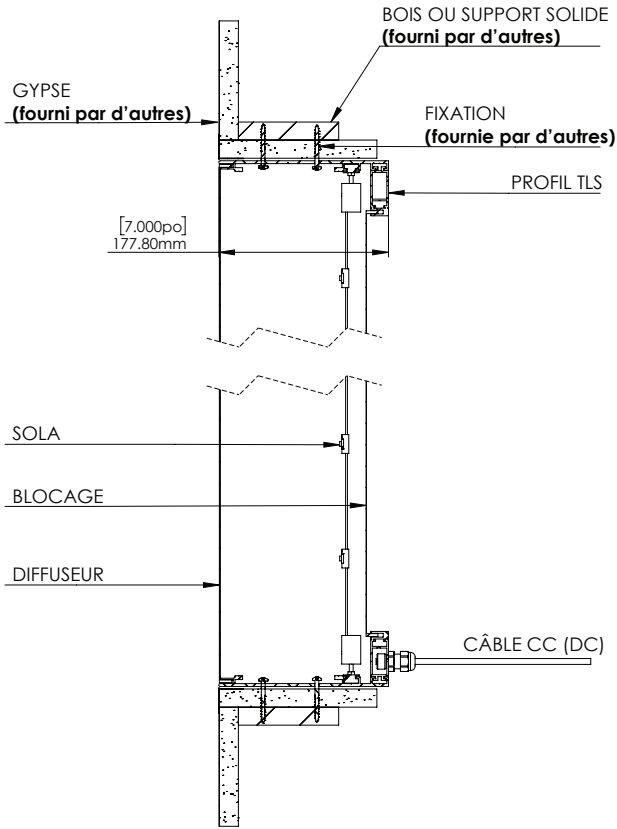


- Se fixe au plafond existant (fourni par des tiers)

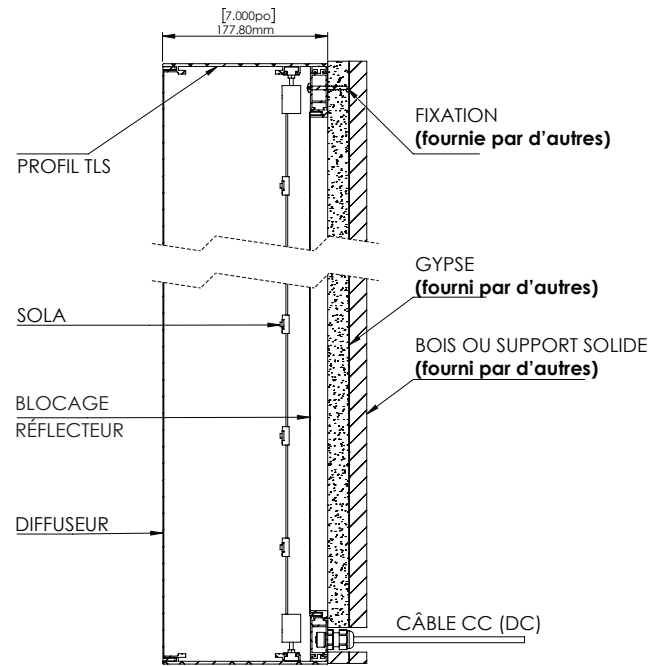
Remarque : Les numéros de référence des pièces sont disponibles sur demande.

OPTIONS DE MONTAGE

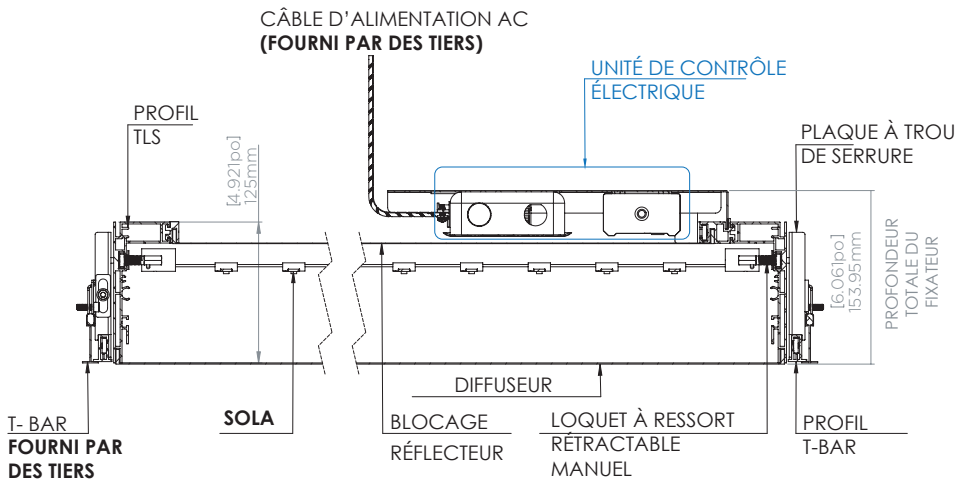
Mur (WL)



Surface murale



T-Bar (TB)



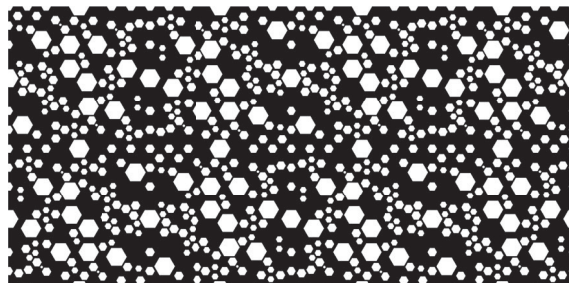
Remarque : Les numéros de référence des pièces sont disponibles sur demande.

MOTIFS

- **Fall (FL)**



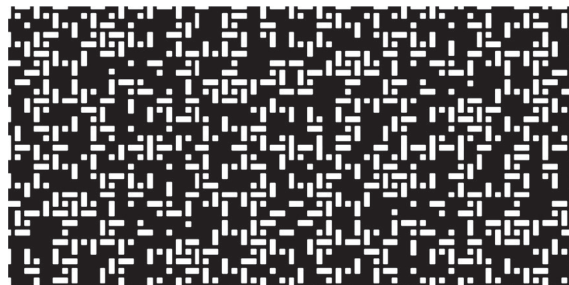
- **Hive (HV)**



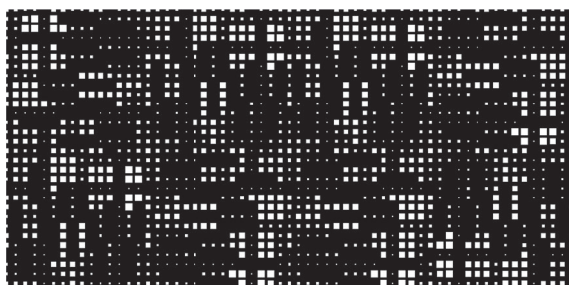
- **LightSpeed (LE)**



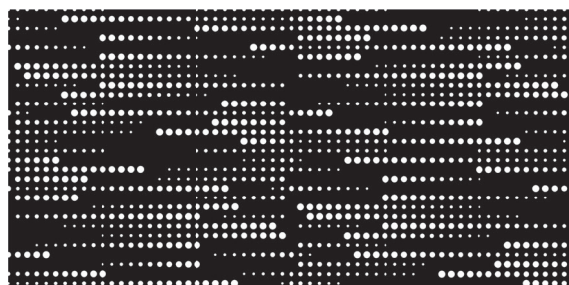
- **Maze (MZ)**



- **Mondrian (MD)**



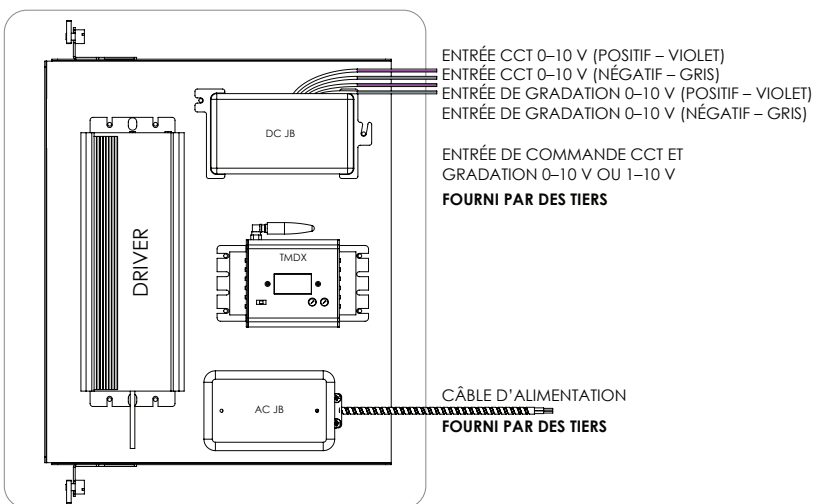
- **StarStream (SS)**



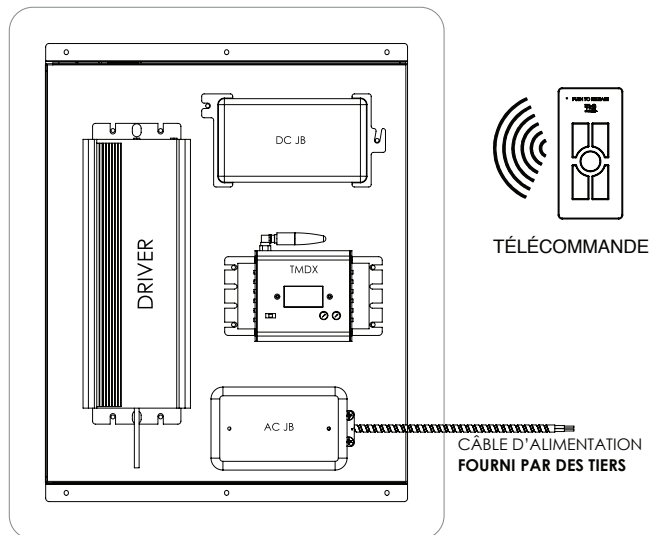
Les motifs sont présentés sur le LightTex Pano Noir.
Également offert en LightTex Pano Blanc et LightTex Pano Argent.

COMMANDE

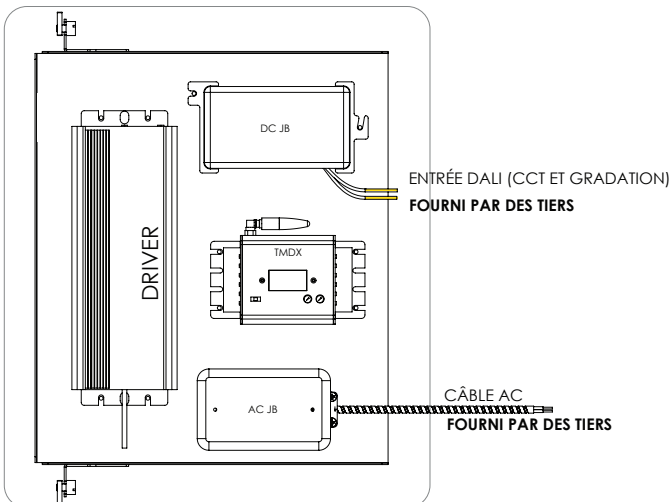
■ 0-10V (0/10)



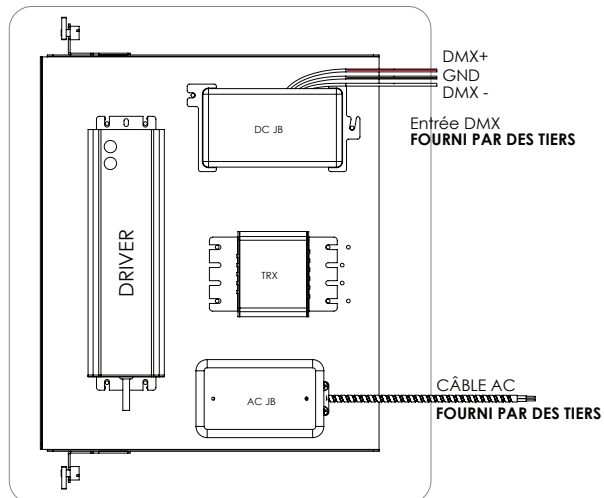
■ Télécommande RF (RM)



■ Dali (DA)



■ DMX (DMX)



■ SYSTÈME ÉLECTRIQUE

Modèles de driver	HLG-60-24A, HLG-100-24A, HLG-150-24A, HLG-240-24A, HLG-320-24A
Tension d'entrée	90-305 V AC, 47-63 HZ
Tension de sortie	21-24 V DC