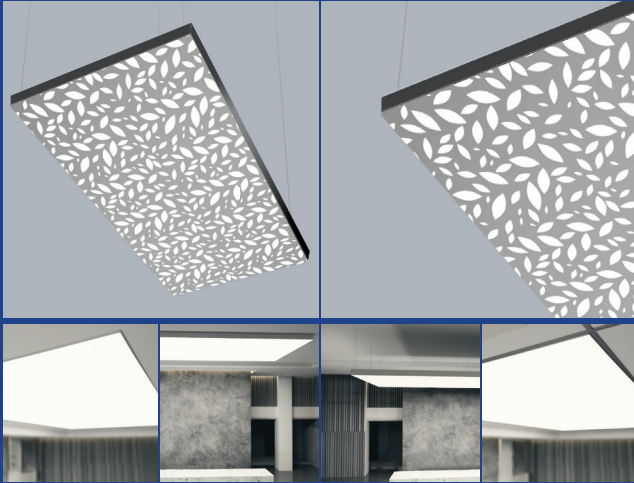


LumiPano™ Lite Collection ASTRA



Spécifié par:

Agence :

Nom du projet :

Type de projet :

Notes:

IP22
RATED



PERFORMANCE D'ÉCLAIRAGE*

	Flux lumineux	Type					
		2' x 2'	2' x 4'	4' x 4'	8' x 4'	10' x 6'	12' x 8'
Consommation électrique (Watts)	Premium	22.4W	50.4W	113.4W	252W	490W	798W
Flux lumineux délivré (Lumens)		844 lm	1898 lm	4270 lm	9490 lm	18453 lm	30052 lm
Consommation électrique (Watts)	Standard	11.2W	25.2W	56.7W	126W	245W	399W
Flux lumineux délivré (Lumens)		367 lm	825 lm	1856 lm	4124 lm	8019 lm	13059 lm

*Les valeurs de consommation électrique et de flux lumineux délivré sont basées sur une température de couleur de 6500 K et sur un diffuseur sans motif. Consultez l'usine pour les performances d'autres formes.

CODE DE COMMANDE

TLS	LPL	AS	Indice d'utilisation	Dimensions	Type de montage
	Produit	Module lumineux			
TLS	LumiPanoLite LPL	Astra AS	Intérieur IN Extérieur OUT	2' x 2' 2x2 2' x 4' 2x4 4' x 4' 4x4 8' x 4' 8x4 10' x 6' 10x6 12' x 8' 12x8	Encasté RD En surface SF Suspendu SP Mur WL T-bar TB

Couleur de la structure	CCT	Flux lumineux*	Commande	Diffuseur	Standard Patterns*
Noir BL	2200K 22K	Premium (909 lm/pi²)* P	0-10V O/10	LightTex Pano Blanc LPW	Fall FL
Blanc WH	2700K 27K	Standard (494 lm/pi²)* S	Télécommande RM	LightTex Pano Noir LPB	Hive HV
Argent NS	3000K 30K		Dali DA	LightTex Pano Argent LPS	LightSpeed LE
	3500K 35K				Maze MZ
	4000K 40K				Mondrian MD
	5600K 56K				StarStream SS
	6500K 65K				Personnalisé CD

* Les lm/pi² sont calculés à la source LED

*Voir la page 07

SPÉCIFICATIONS TECHNIQUES




■ Diffuseur

	LightTex Pano	LightTex Pano Blanc	LightTex Pano Noir	LightTex Pano Argent
Composition	100% Polyester	100 % Polyester + revêtement PU	100 % Polyester + revêtement PU	100 % Polyester + revêtement PU
Poids	141 g/m ² (13 g/pi ²)	141 g/m ² (13 g/pi ²)**	141 g/m ² (13 g/pi ²)**	141 g/m ² (13 g/pi ²)**
Classement au feu	NFPA-701, B1, EN 13501-1, B-s1, d0	NFPA-701, B1, EN 13501-1, B-s1, d0	NFPA-701, B1, EN 13501-1, B-s1, d0	NFPA-701, B1, EN 13501-1, B-s1, d0
Taux de transmission	43%*	N/A	N/A	N/A
NRC	N/A	N/A	N/A	N/A

*Sans motif

**Sans revêtement PU

■ Couleur de la structure

Matériau	Aluminium		
Couleurs standard	Noir 	Blanc 	Argent 

■ Système d'éclairag

Indice de protection	IP22 (intérieur) IP65 (Extérieur)
CRI	> 90 (blanc LED)
LM80 *	> 36,000 heures
Température de fonctionnement	-30 °C TO 80 °C

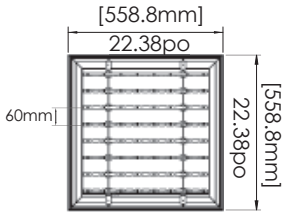
Remarque : Le test *LM80 s'applique uniquement aux LED blanches

Garantie*	Garantie limitée de 5 ans sur les LED
------------------	---------------------------------------

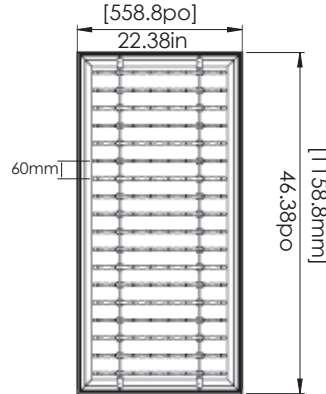
* Conditions complètes: www.tls-led.com/warranty

DIMENSIONS PREMIUM

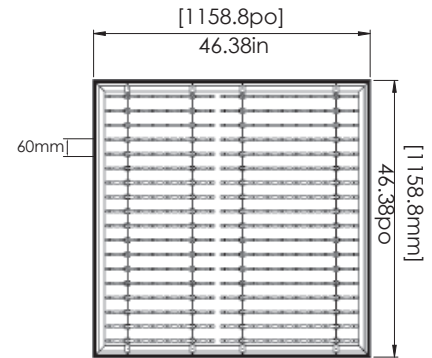
2'x2'



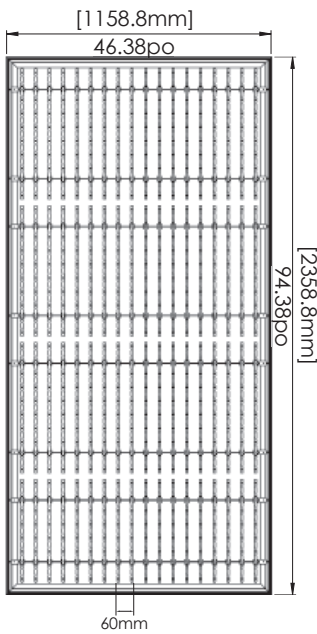
2'x4'



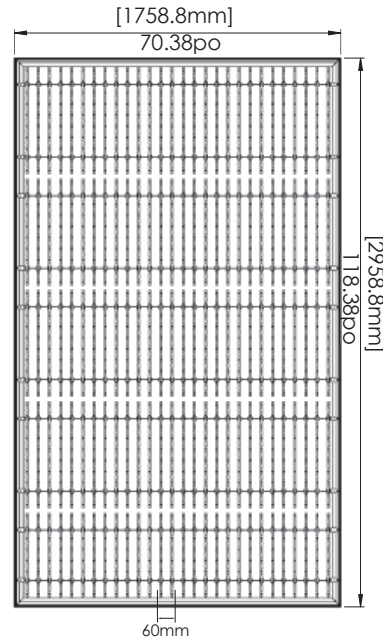
4'x4'



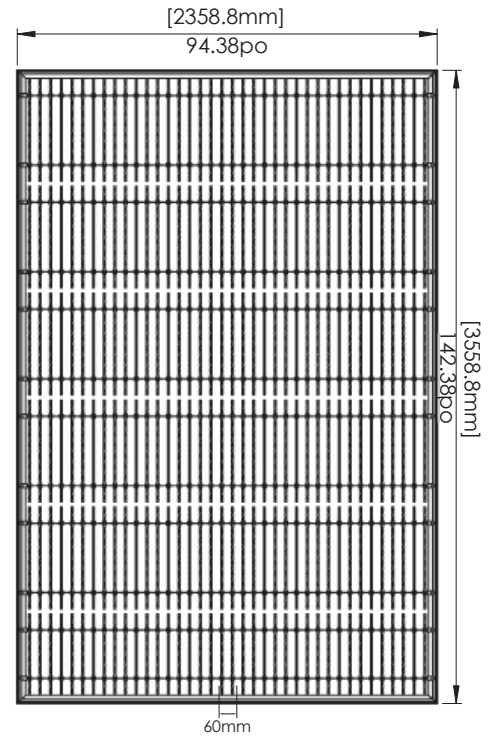
8'x4'



10'x6'



12'x8'



Remarque : des dimensions personnalisées sont disponibles avec le modèle LumiPano™ Lite Bespoke.

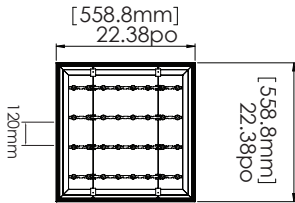
■ Poids Premium

Format	2'x2'	2'x4'	4'x4'	8'x4'	10'x6'	12'x8'
Kg	12.7	17.1	21.7	33	58.8	70
Lbs	28	37.69	47.84	72.75	130	154

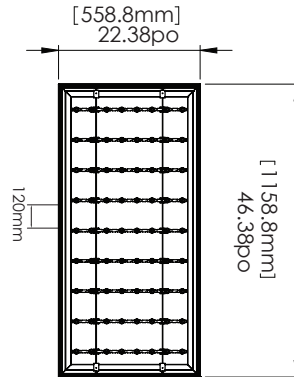
Les variations peuvent exister mais ne doivent pas dépasser les valeurs indiquées.

DIMENSIONS STANDARD

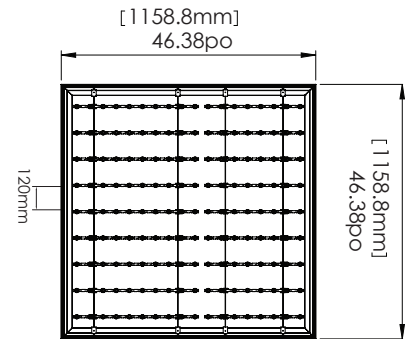
2'x2'



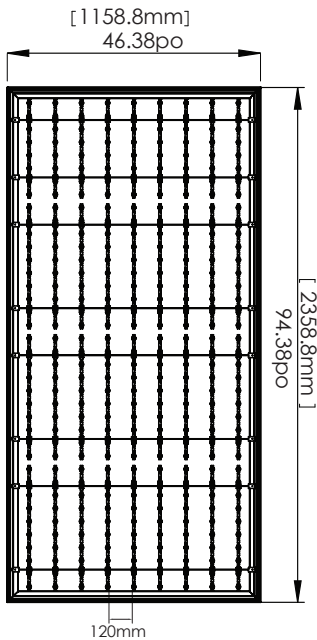
2'x4'



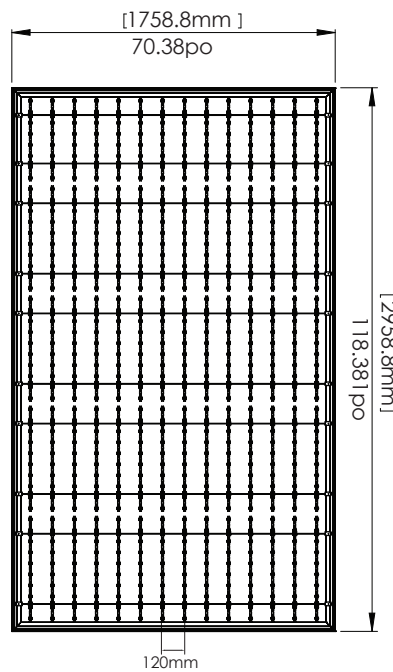
4'x4'



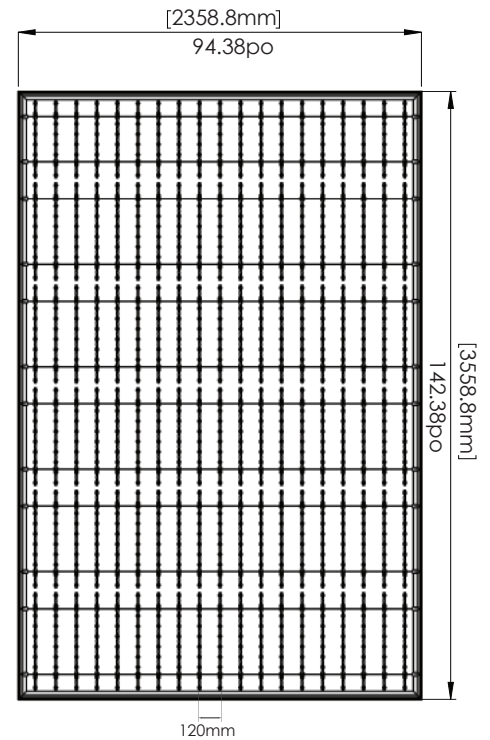
8'x4'



10'x6'



12'x8'



Remarque : des dimensions personnalisées sont disponibles avec le modèle LumiPano™ Lite Bespoke.

■ Poids Standard

Format	2'x2'	2'x4'	4'x4'	8'x4'	10'x6'	12'x8'
Kg	11.5	15	19.5	31	48	66
Lbs	25.35	33	43	68.34	105.82	145.5

Les variations peuvent exister mais ne doivent pas dépasser les valeurs indiquées.

PERFORMANCE PHOTOMÉTRIQUE ET EFFICACITÉ

■ Transmission lumineuse (Premium)

Motifs	Pourcentage de transmissio	Flux lumineux
Fall	31%	262
Hive	37%	312
LightSpeed	24%	202
Maze	33%	278
Mondrian	16%	135
StarStream	13%	110

*Les lumens sont calculés pour un luminaire de 4 pi x 4 pi. Le motif réduira le flux lumineux.

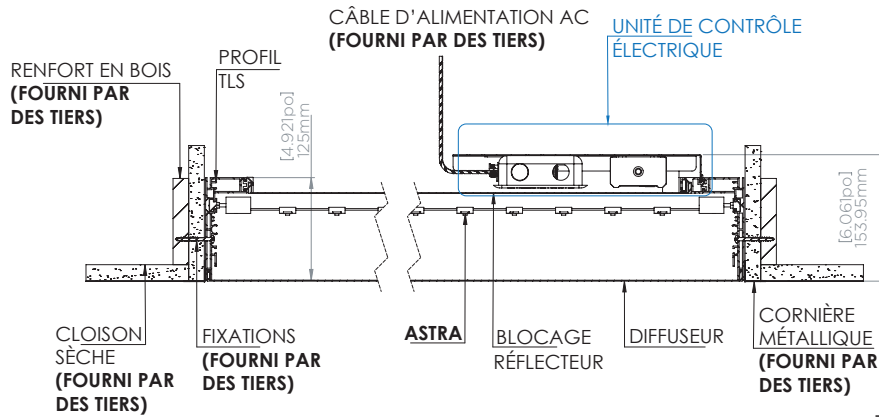
■ Transmission lumineuse (Standard)

Motifs	Pourcentage de transmissio	Flux lumineux
Fall	31%	114
Hive	37%	136
LightSpeed	24%	88
Maze	33%	121
Mondrian	16%	59
StarStream	13%	48

*Les lumens sont calculés pour un luminaire de 4 pi x 4 pi. Le motif réduira le flux lumineux.

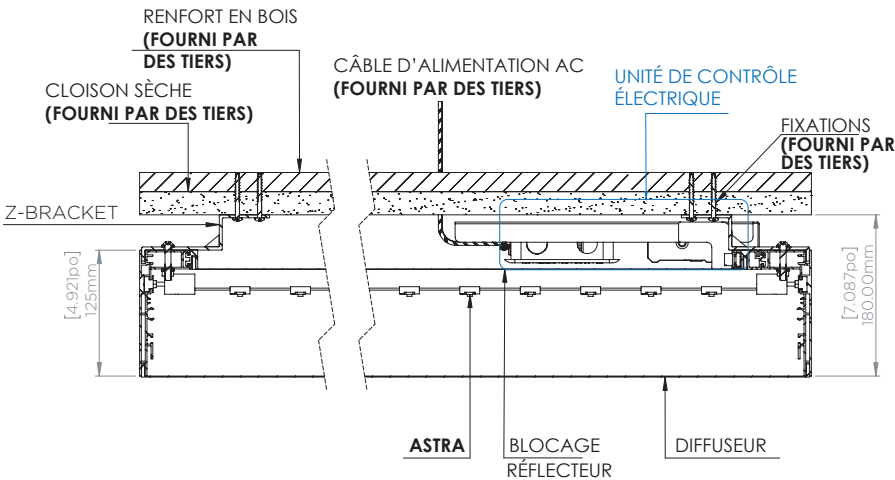
OPTIONS DE MONTAGE

Recessed (RD)

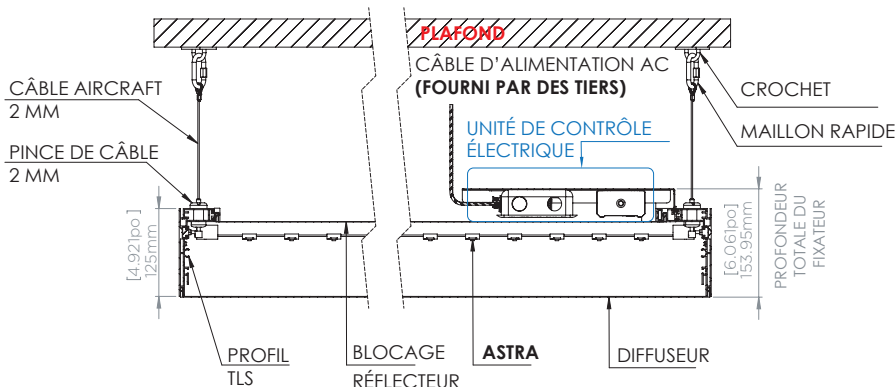


- Cavité : +3 mm (1/8") par rapport aux dimensions nominales

Surface (SF)



Suspended (SP)

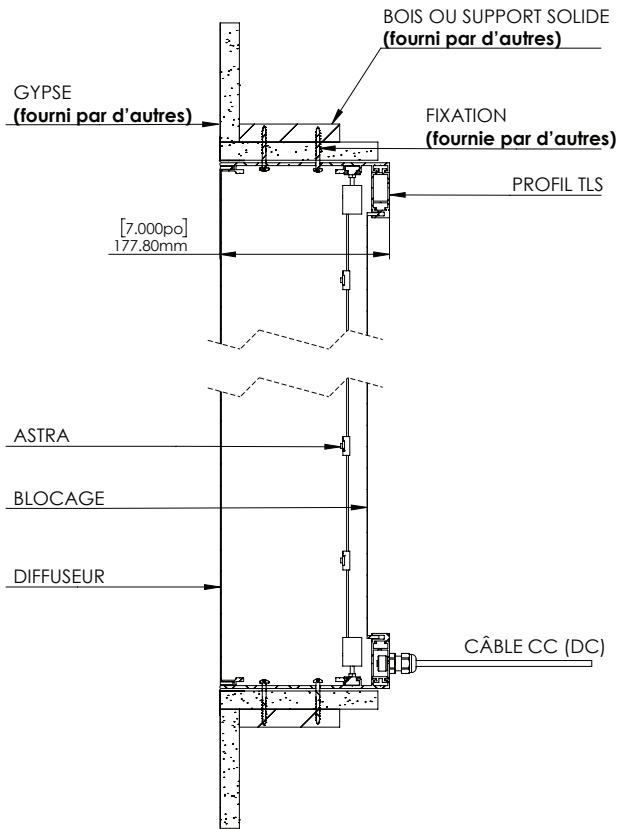


- Se fixe au plafond existant (fourni par des tiers)

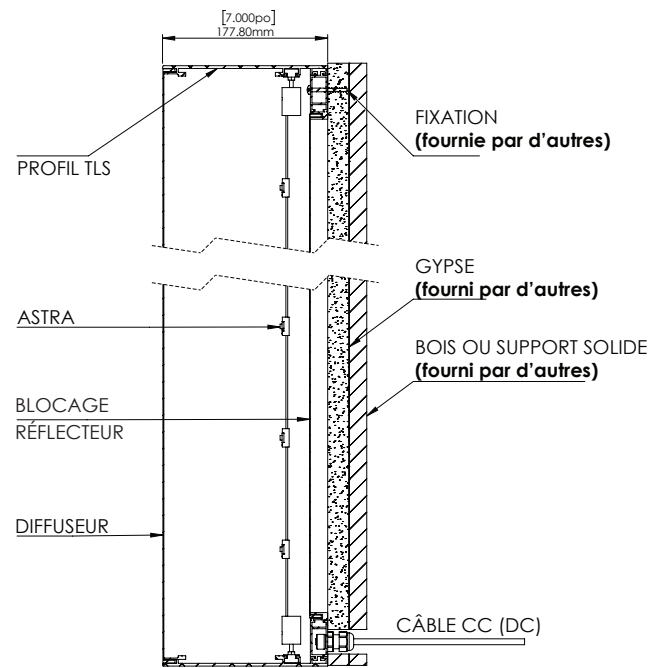
Remarque : Les numéros de référence des pièces sont disponibles sur demande.

OPTIONS DE MONTAGE

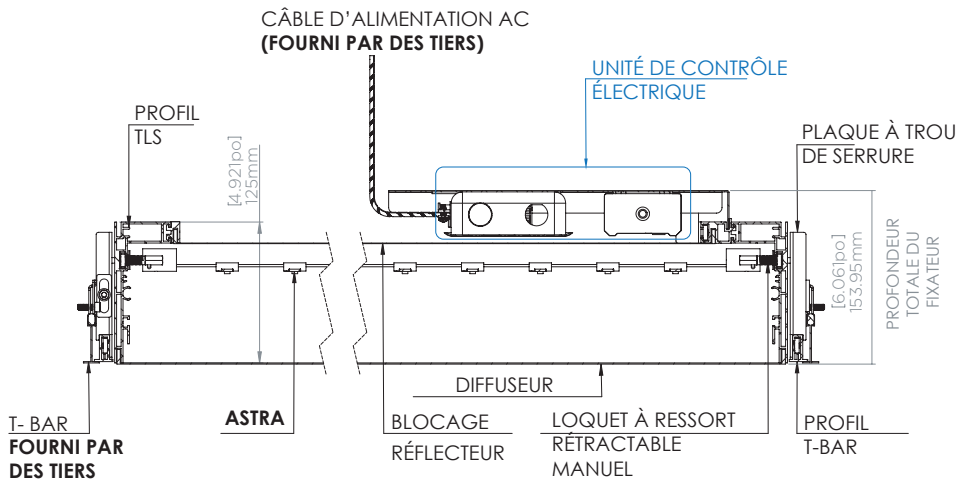
Mur (WL)



Surface murale



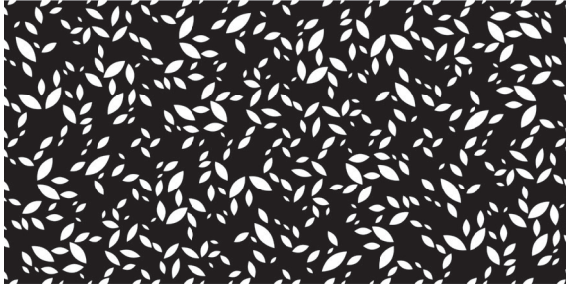
T-Bar (TB)



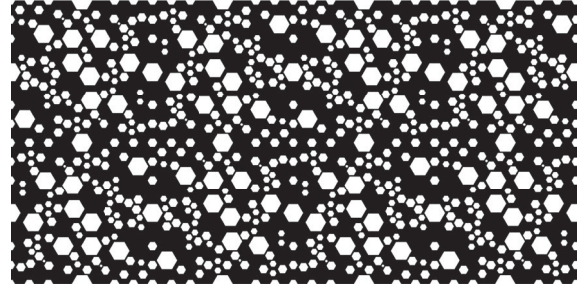
Remarque : Les numéros de référence des pièces sont disponibles sur demande.

MOTIFS

- **Fall (FL)**



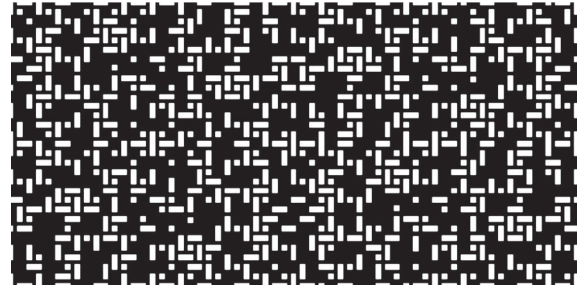
- **Hive (HV)**



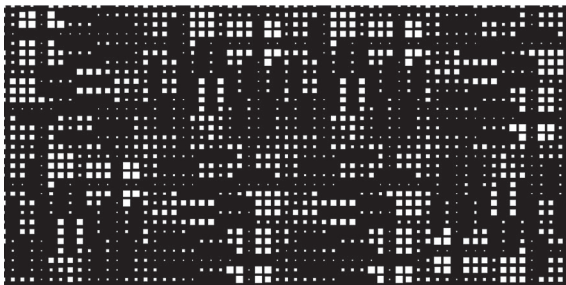
- **LightSpeed (LE)**



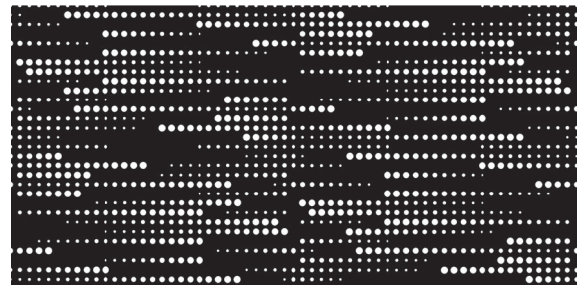
- **Maze (MZ)**



- **Mondrian (MD)**



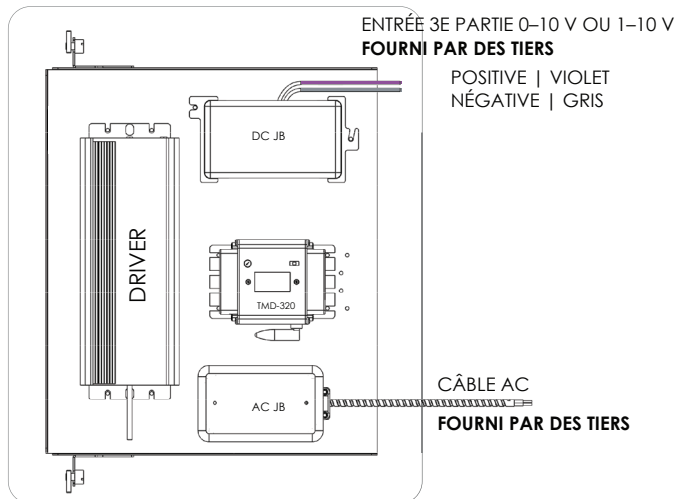
- **StarStream (SS)**



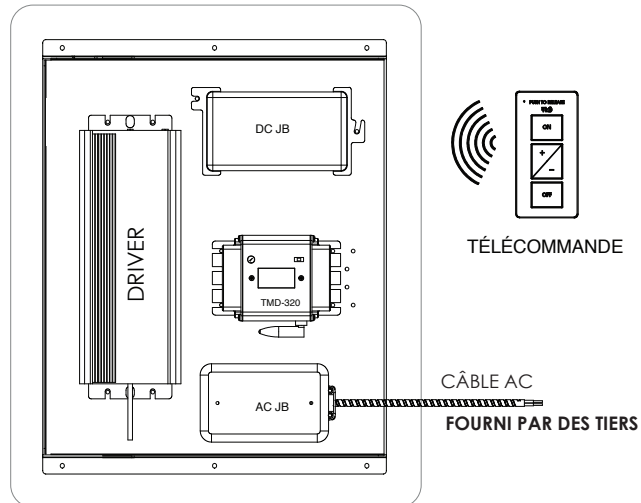
Les motifs sont présentés sur le LightTex Pano Noir.
Également offert en LightTex Pano Blanc et LightTex Pano Argent.

COMMANDE

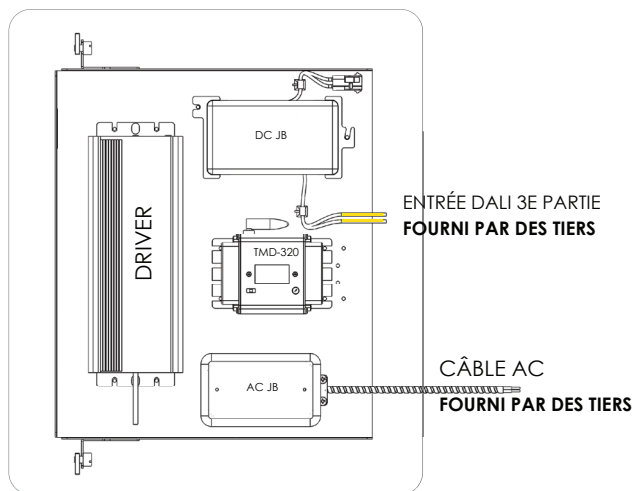
■ 0-10V (0/10)



■ Télécommande RF (RM)



■ Dali (DA)



■ SYSTÈME ÉLECTRIQUE

Modèles de driver	HLG-60-24A, HLG-100-24A, HLG-150-24A, HLG-240-24A, HLG-320-24A
Tension d'entrée	90-305 V AC, 47-63 Hz
Tension de sortie	21-24 V DC